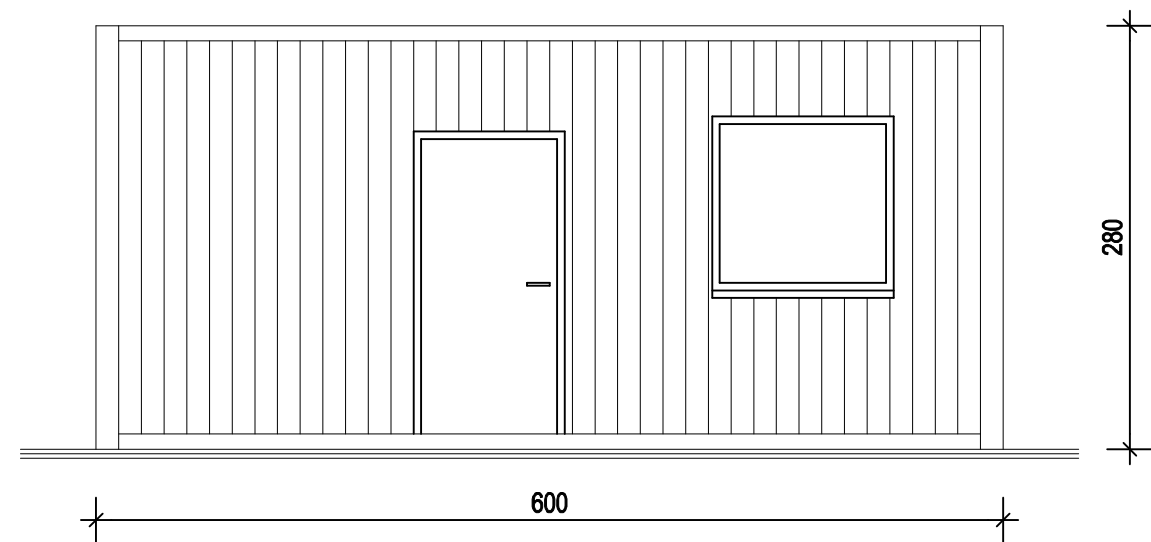
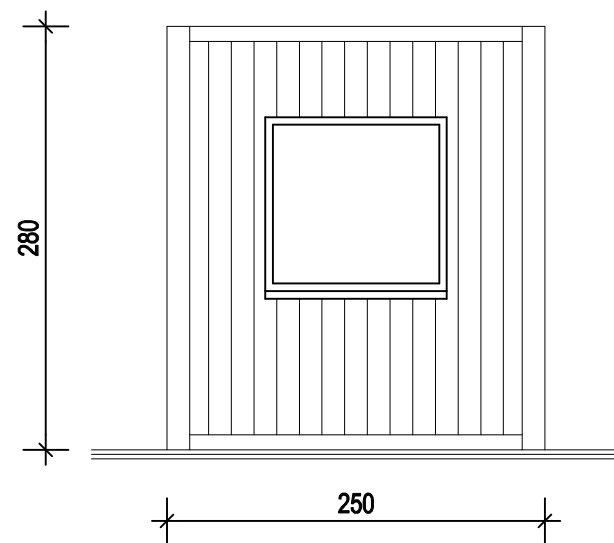


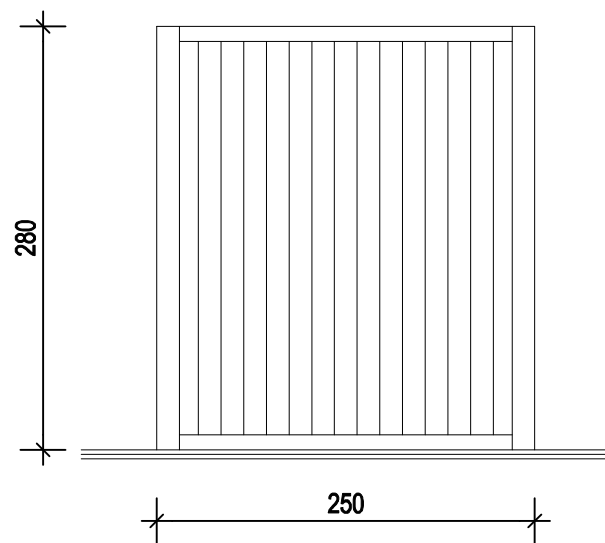
ELEWACJA PÓŁNOCNO-WSCHODNIA



ELEWACJA POŁUDNIOWO-ZACHODNIA




ELEWACJA PÓŁNOCNO-WSCHÓD



ELEWACJA POŁUDNIOWO-ZACHÓD

**UWAGI**  
1. Niemianowane wymiary podano w [cm].

<b>CODEX</b> 		Biuro Rzeczoznawstwa i Ekonomii Środowiska CODEX Sadowski i Wspólnicy Spółka Jawna 63-000 Środa Wlkp. ul. Stachury 9 tel.: +48 61 622 91 20 fax: +48 61 622 91 21 sadowski@codex.pl www.codex.pl			
Przedsięwzięcie:		Budowa punktu selektywnego zbierania odpadów komunalnych wraz z niezbędną infrastrukturą dla Gminy Krajanka			Stadium dokumentacji:
Tytuł rysunku:		Kontener socjalno-biurowy- rzut parteru			Nr rys.:
Funkcja:		Imię i nazwisko:	Spełnił:	Numer uprawnień:	Podpis:
Projektował:		mgr inż. arch. Rafał Piechowiak	architektoniczna	128/PW/91	Skala: 1:50
Sprawdził:		mgr inż. arch. Sławomir Pawłowski	architektoniczna	WP-OIA/OKK/Up8/13/2009 WP-0738	
					Branda: architektoniczna
					Data: wrzesień 2016